



C.P.A. S.R.L.

PROIETTORE MICRO SERIE MT-4



C.P.A. srl

Via Don Demetrio Castelli, 71 - 12060 RODDI (CN)
Tel. 0173.615693 - Fax 0173.620922

www.cpa-piscine.it
cpa@cpa-piscine.it

Ver.01 -2023-03-03

Caratteristiche del Proiettore Micro per bocchetta

✓ RESISTENTE

Realizzato per iniezione di policarbonato che gli conferisce un'alta resistenza agli shock, al calore ed alle aggressioni chimiche dei prodotti per il trattamento dell'acqua.

✓ EFFICACE

L'ottica, fissata con una saldatura a frizione, è stata sviluppata per l'illuminazione acquatica per permettere di ottenere una ripartizione omogenea della luce, armoniosa e non accecante per i bagnati.

✓ ECONOMICO

La fonte luminosa composta da LED permette di realizzare numerose economie tanto per l'utente (risparmi d'energia) che per il professionista, in occasione della costruzione della piscina.

Un cavo di sezione 2x1 mm² collegato ad un trasformatore toroidale protetto di 50 W è sufficiente per l'installazione di un proiettore per bocchetta (economie di materiali e di mano d'opera).

✓ FACILE DA INSTALLARE

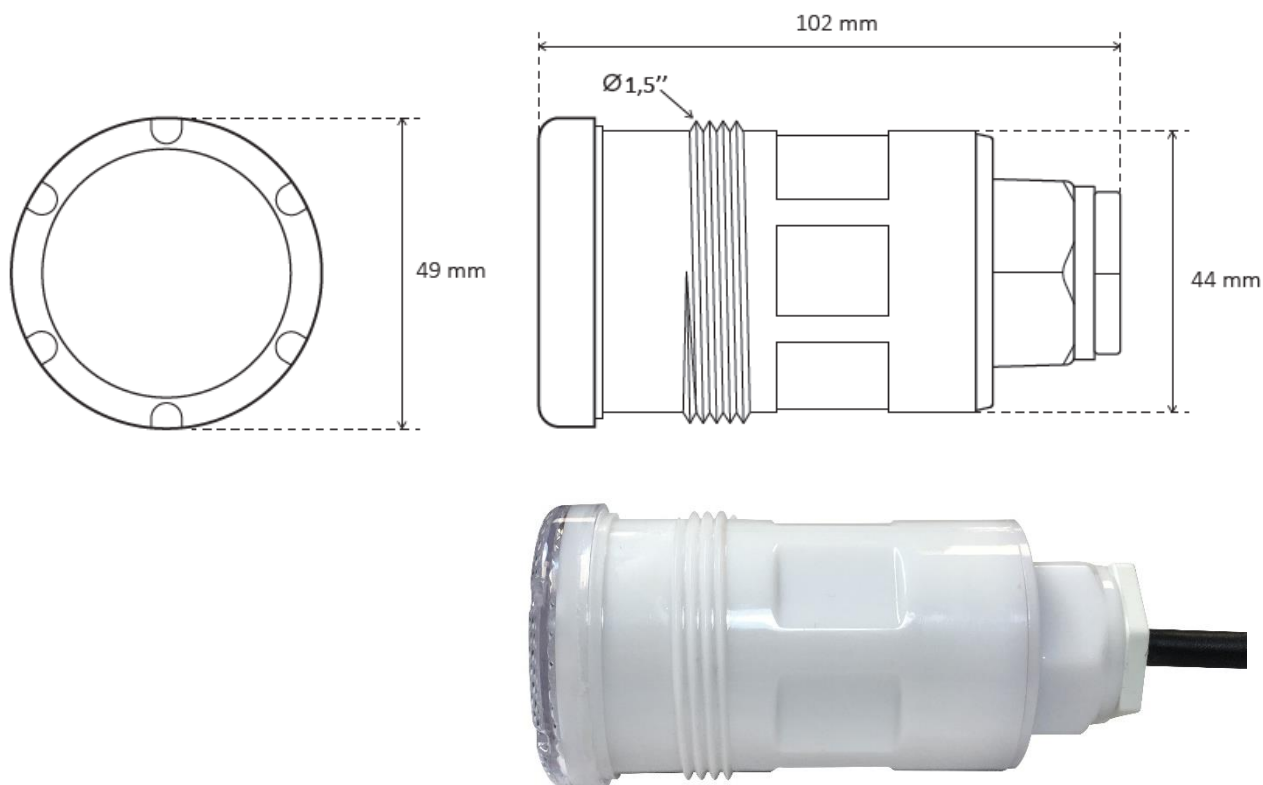
Per un installazione corretta, il circuito di alimentazione dell'apparecchio d'illuminazione dovrà essere provvisto di un dispositivo di protezione a corrente residua con una intensità massima di 30mA.

Questo apparecchio di illuminazione sarà collegato esclusivamente a un trasformatore a doppio isolamento o a un'alimentazione stabilizzata compatibile di sicurezza a doppio isolamento.

Sono vietati altri tipi di trasformatore di tensione. Si raccomanda di prevedere una potenza di trasformazione superiore alla potenza totale degli apparecchi di illuminazione collegati.

Il proiettore Micro per bocchetta è compatibile solo con le serie MT-3 presente sul catalogo CPA s.r.l.

Dimensioni del Proiettore Micro per bocchetta



Modelli di Proiettore Micro per bocchetta

Codice Descrizione

1070170 Proiettore a 18 led bianco per bocchetta 6 W – 12 V ac



Ideale per installazioni nuove, il comando di accensione si effettua dal quadro elettrico generale della piscina.

In opzione è possibile installare un interruttore radio sull'alimentazione 12VAC tra il proiettore e il trasformatore.

Codice Descrizione

1070184 Proiettore a 9 led RGB per bocchetta 8,2 W – 12 V ac



Per creare degli ambienti colorati nell'acqua, questo proiettore propone 11 colori fissi e 5 programmi automatici. L'ottica esclusiva assicura una miscela armoniosa dei colori. Memoria dell'ultimo programma utilizzato e funzione Reset.

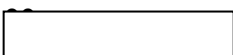
Gamma colori



Luce RGB

con 11 colori fissi e 5 programmi automatici

1070184 Proiettore a 9 led RGB per bocchetta 8,2 W – 12 V ac



Luce bianca

1070170 Proiettore a 18 led bianco per bocchetta 6 W – 12 V ac

Modelli corona di finitura a fissaggio rapido



1070255

bianco
white



1070256

grigio chiaro
light grey



1070257

grigio scuro
medium grey



1070259

sabbia
sand



1070260

azzurro
light blue

**Dimensione
Ø 120 mm**



1070261

bianco
white



1070262

grigio chiaro
light grey



1070263

grigio scuro
medium grey



1070265

sabbia
sand

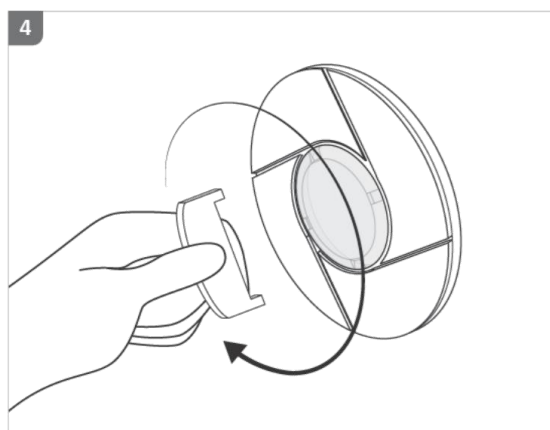
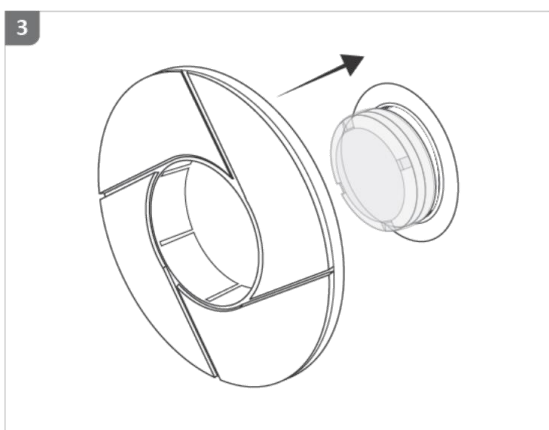
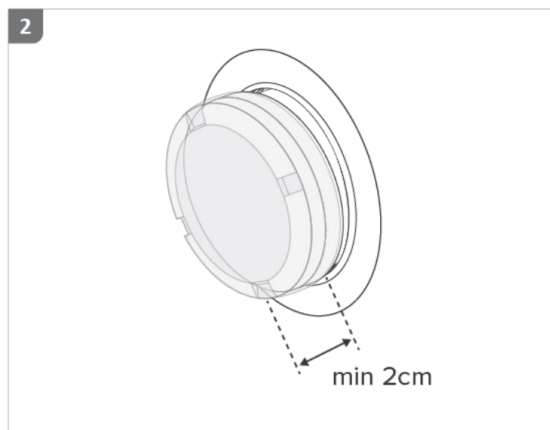
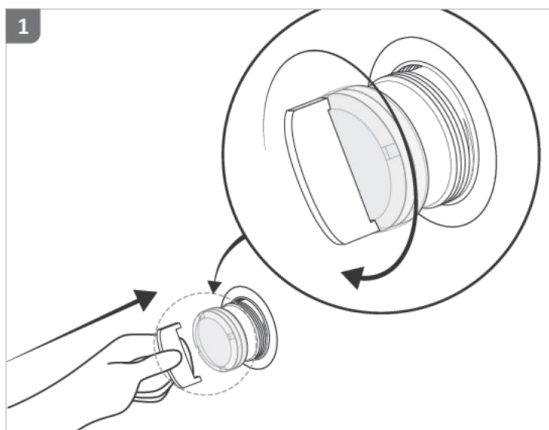


1070266

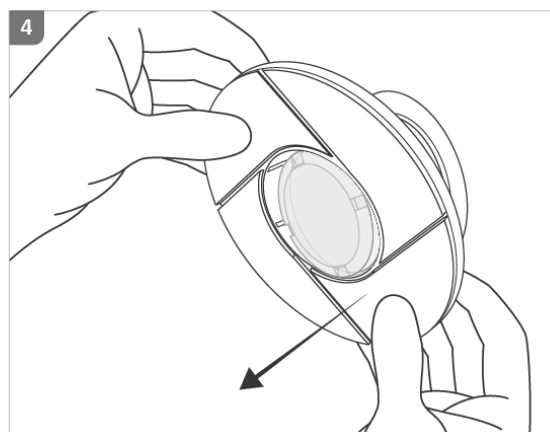
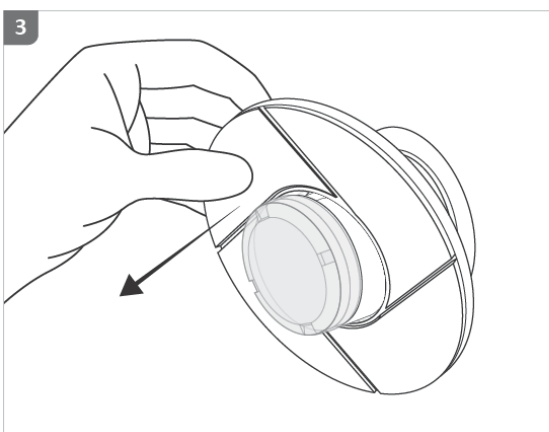
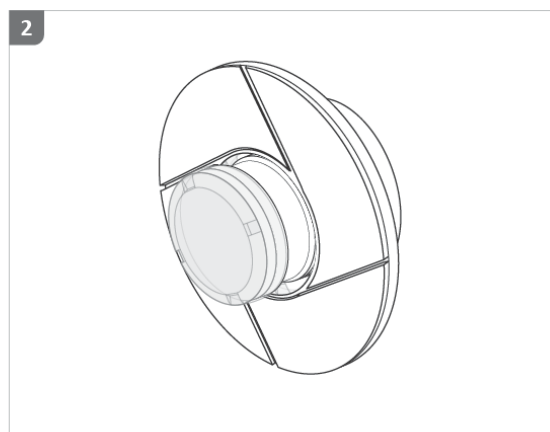
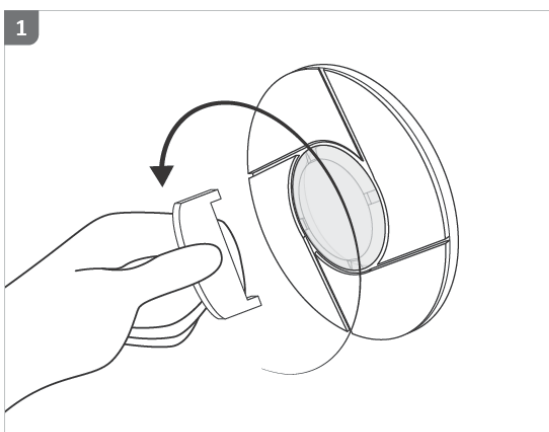
azzurro
light blue

**Dimensione
120x120 mm**

Istruzioni di montaggio corona di finitura

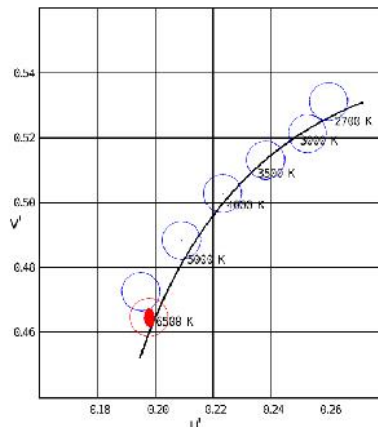
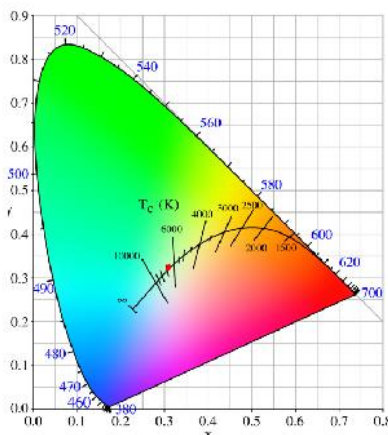
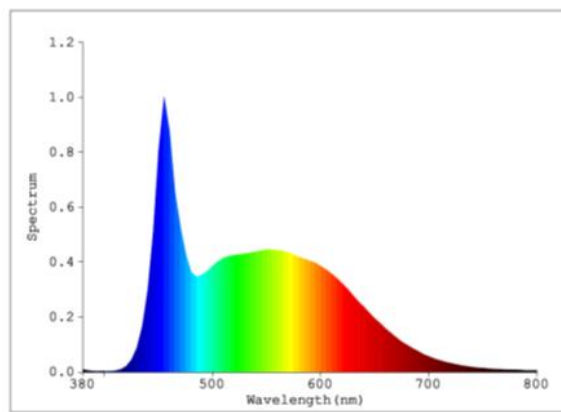


Istruzioni di smontaggio corona di finitura



Caratteristiche tecniche del Proiettore Micro per bocchetta – cod. 1070170

FOTOMETRO: (misure realizzate in laboratorio; * misure effettuate in immersione)



Temperatura del colore: bianco 6500K

Ra (IRC): 86*

Angolo di diffusione: 120°

Flusso in lumen nominale: 630 lumens*

Flusso luminoso utile (angolo 120°): 600 lumens*



PARAMETRI ELETTRICI:

Potenza: 6W*

Potenza stabile > 1h : 6W*

Potenza voltaggio: ~12V(AC) o ~20V(DC), 50/60Hz

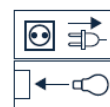
PF max : 0,7 if ~12V(AC)

PF max : 1 if ~20V(DC)

Alimentazione massima $[(P_i / PF) + 20\%]$: 10VA

Classe elettrica: III

Indice di efficienza energetica EEI : 0,13



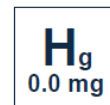
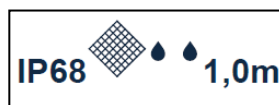
ALTRI PARAMETRI:

Indice di protezione: IP68*

Durata della vita del LED: > 10 000h

Cicli di commutazione: > 100 000

Uso: immersion solo in acqua



CERTIFICAZIONE:

EMC 2014/30/EU Directive.

EN60598-1 / EN60598-2-18

Norm in all its modifications.

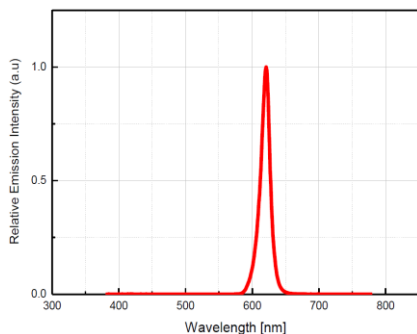


La durata di vita è data a titolo indicativo secondo le informazioni dei fabbricanti di componenti. Questa durata non è mai contrattuale e può variare in funzione della frequenza d'utilizzo ma anche delle variazioni importanti di corrente.

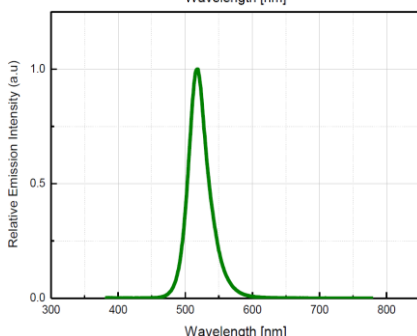
Per esempio, una lampada accesa 4 ore per notte durante un periodo di 6 mesi per anno può avere una durata di vita di circa 20 anni.

Caratteristiche tecniche Proiettore Micro per bocchetta – cod. 1070184

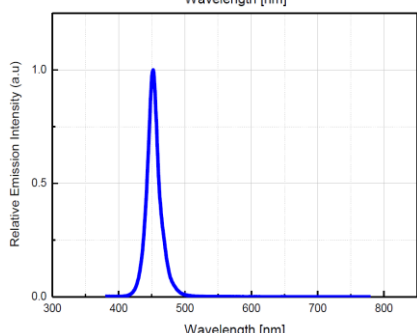
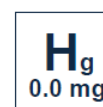
FOTOMETRO: (misure realizzate in laboratorio; * misure effettuate in immersione)



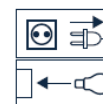
Temperatura del colore: 614/624nm
Ra (IRC) : N/A
Angolo di diffusione: 120°
Flusso in lumen nominale: 100 lumens
Potenza: 2,8W



Temperatura del colore: 520/540nm
Ra (IRC) : N/A
Angolo di diffusione: 120°
Flusso in lumen nominale: 250 lumens
Potenza: 3,8W



Temperatura del colore: 465/485nm
Ra (IRC): N/A
Angolo di diffusione: 120°
Flusso in lumen nominale: 100 lumens
Potenza: 3,8W



PARAMETRI ELETTRICI:

Potenza istantanea massima: 8,2W
Potenza stabilizzata > 1h: N/A
Flusso luminoso massimo: 320 lumens
Potenza voltaggio: ~12V(AC) o ~20V(DC), 50/60Hz
PF max : 0,7 if ~12V(AC)
PF max : 1 if ~20V(DC)
Alimentazione massima $[(P_i / PF) + 20\%]$: 13VA
Classe elettrica: III

ALTRI PARAMETRI:

Indice di protezione: IP68*
Durata della vita del LED: > 15 000h
Cicli di commutazione: > 100 000
Uso: immersione solo in acqua



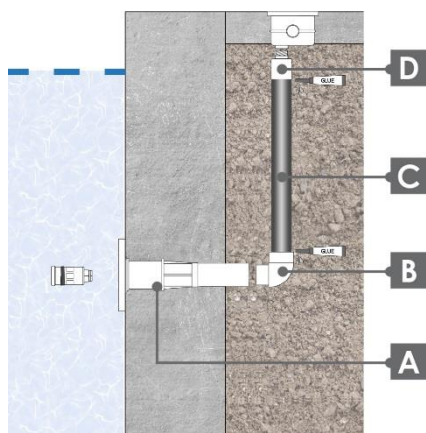
CERTIFICAZIONE:

EMC 2014/30/EU Directive.
EN60598-1 / EN60598-2-18
Norm in all its modifications.

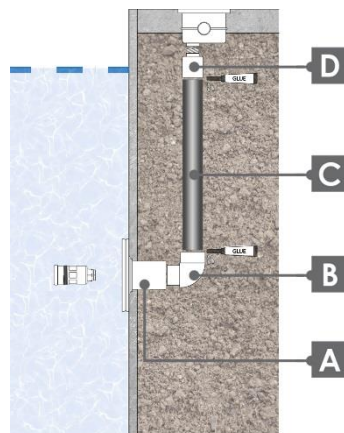


Kit d'installazione del Proiettore Micro per bocchetta

- A. Bocchetta di aspirazione
- B. Gomito a 90° M/F in PVC ø50mm
- C. Condotto flessibile 50mm
- D. Adattatore ø50mm



Cod. 1070913



Cod. 1070914



Codice	Descrizione
1070913	Kit installazione proiettore Micro per c.a./liner
1070914	Kit installazione proiettore Micro per pannelli/liner

Note

- Le informazioni contenute nel presente documento possono variare a discrezione del redigente, senza preavviso, contestualmente alle modifiche del prodotto in oggetto al presente documento: sarà onere del cliente all'atto dell'ordine verificare la persistente corrispondenza del prodotto alla scheda informativa.
- Eventuali schemi tecnici riprodotti nel presente documento hanno valenza puramente informativa e non sono validi ai fini normativi